

# 产品说明书

**品名:** Anti-GFP Antibody (Mouse)

**货号:** AYC30-100/AYC30-200 **规格:** 100ul/200ul

## 产品信息:

GFP 基因所产生的蛋白质，在蓝色波长范围的光线激发下会发出绿色荧光。GFP 标签可融合于蛋白质的 C 端或 N 端，GFP 抗体不仅可以检测 GFP，也能识别多个突变体 EGFP 等，可以检测其融合表达蛋白的表达、定位纯化，该系统已广泛应用于各种细胞类型，包括细菌、酵母和哺乳动物细胞等。

**抗体来源:** 小鼠

**交叉反应:** GFP、GFP 突变体及其融合蛋白，YFP 及其融合蛋白也有一些交叉

**克隆类型:** 单克隆抗体

**亚型:** IgG2A

**来源:** 293 细胞表达的重组抗体

**纯化方式:** rProtein A 亲和纯化

**产品纯度:** >95%，SDS-PAGE 检测

**储存缓冲液:** 1xPBS (pH7.4) 0.02%叠氮钠，50%甘油

**储存条件:** 蓝冰运输，-20° C 可保存不少于 2 年，避免反复冻融

## 产品应用:

**浓度:** 1mg/ml

**WB=**1/2000-1/20000

**ELISA=**1/5000-1/30000

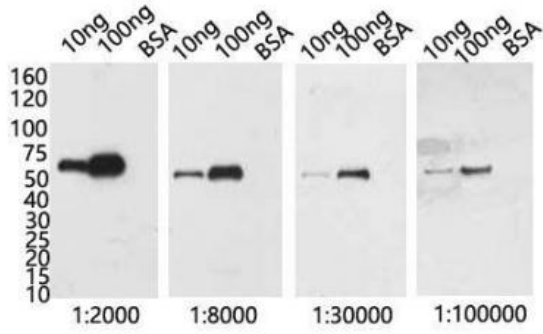
**IF=**1/200

## 保存条件:

蓝冰运输，-80° C 存储>4 年，-20° C 可保存>2 年，避免反复冻融

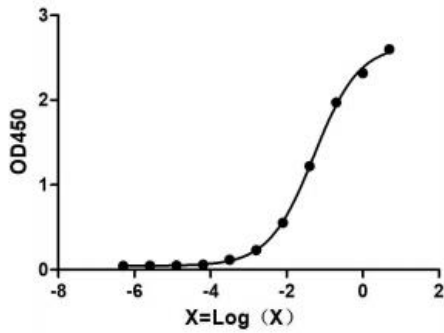
## 数据展示:

WB 数据:



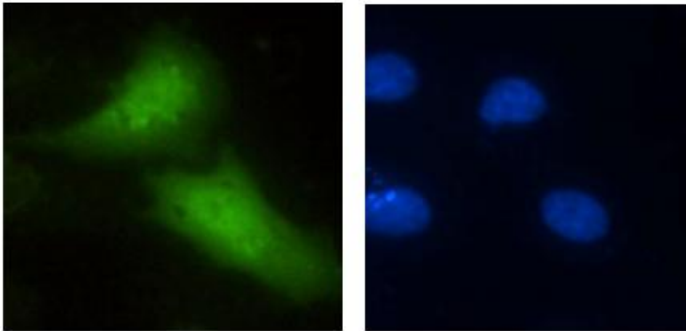
- 1) 样品信息: GFP 标签融合蛋白
- 2) 蛋白上样量: 10 ng、100 ng 均有信号
- 3) 蛋白大小: 预测大小: 62 KDa  
实际大小: ≈60 KDa
- 4) 二抗信息: 羊抗小鼠  
IgG(H+L)-HRP 1/10000

ELISA 数据:



- 1) 样品信息: GFP 标签融合蛋白
- 2) 包被浓度: 0.5 μg/ml
- 3) X 轴: 抗体浓度 (μg/ml) 的对数

IF 数据:



- 1) 样品信息: HeLa 细胞