

# 产品说明书

**品名:** Anti-HA Antibody (Mouse)

**货号:** AYC02-100/AYC02-200 **规格:** 100ul/200ul

## 产品信息:

HA 标签是人流感血凝素的第 98-106 氨基酸序列 YPYDVPDYA, 对外源靶蛋白的空间结构影响小, 容易构建成标签蛋白融合到 蛋白 N 端或者 C 端, 因此常被用于重组蛋白的融合表达。Anti-HA Antibody 能够特异性识别 HA 标签, 用于融合蛋白的表达和定位检测。

**抗体来源:** 小鼠

**交叉反应:** HA 标签融合蛋白

**克隆类型:** 单克隆抗体

**亚型:** IgG2A

**来源:** 293 细胞表达的重组抗体

**纯化方式:** rProtein A 亲和纯化

**产品纯度:** >95%, SDS-PAGE 检测

**储存缓冲液:** 1xPBS (pH7.4) 0.02%叠氮钠, 50%甘油

**储存条件:** 蓝冰运输, -20° C 可保存不少于 2 年, 避免反复冻融

## 产品应用:

**浓度:** 1mg/ml

**WB=**1/2000-1/20000

**ELISA=**1/5000-1/15000

**IP=**1/500-1/1000

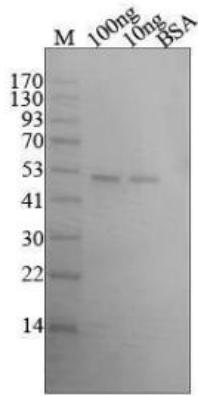
**IF=**1/200

## 保存条件:

蓝冰运输, -80° C 存储>4 年, -20° C 可保存>2 年, 避免反复冻融

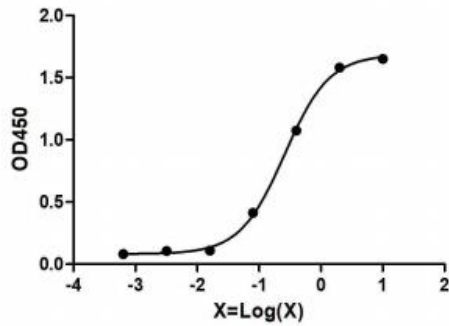
## 数据展示:

WB 数据:



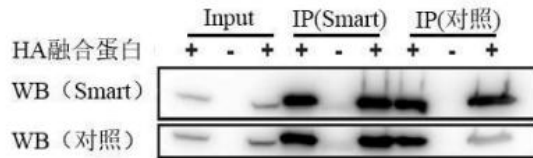
- 1) 样品信息: HA 标签融合蛋白
- 2) 蛋白上样量: 10 ng、100 ng 均有信号
- 3) 蛋白大小: 预测大小: 51 KDa  
实际大小: ≈51 KDa
- 4) 二抗信息: 羊抗小鼠  
IgG(H+L)-HRP 1/10000

ELISA 数据:



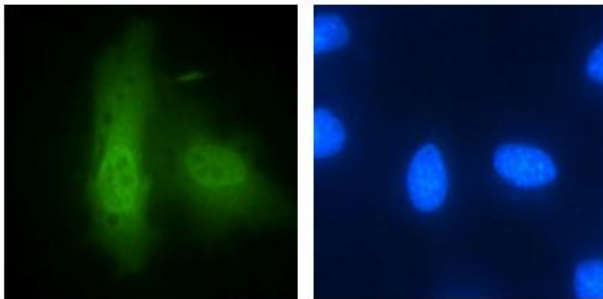
- 1) 样品信息: HA 标签融合蛋白
- 2) 包被浓度: 0.5 μg/ml
- 3) X 轴: 抗体浓度 (μg/ml) 的对数值

IP 数据:



- 1) 样品信息: 200 μg 293 细胞上清
- 2) 对照组: 国外知名抗体公司

IF 数据:



- 1) 样品信息: HeLa 细胞